

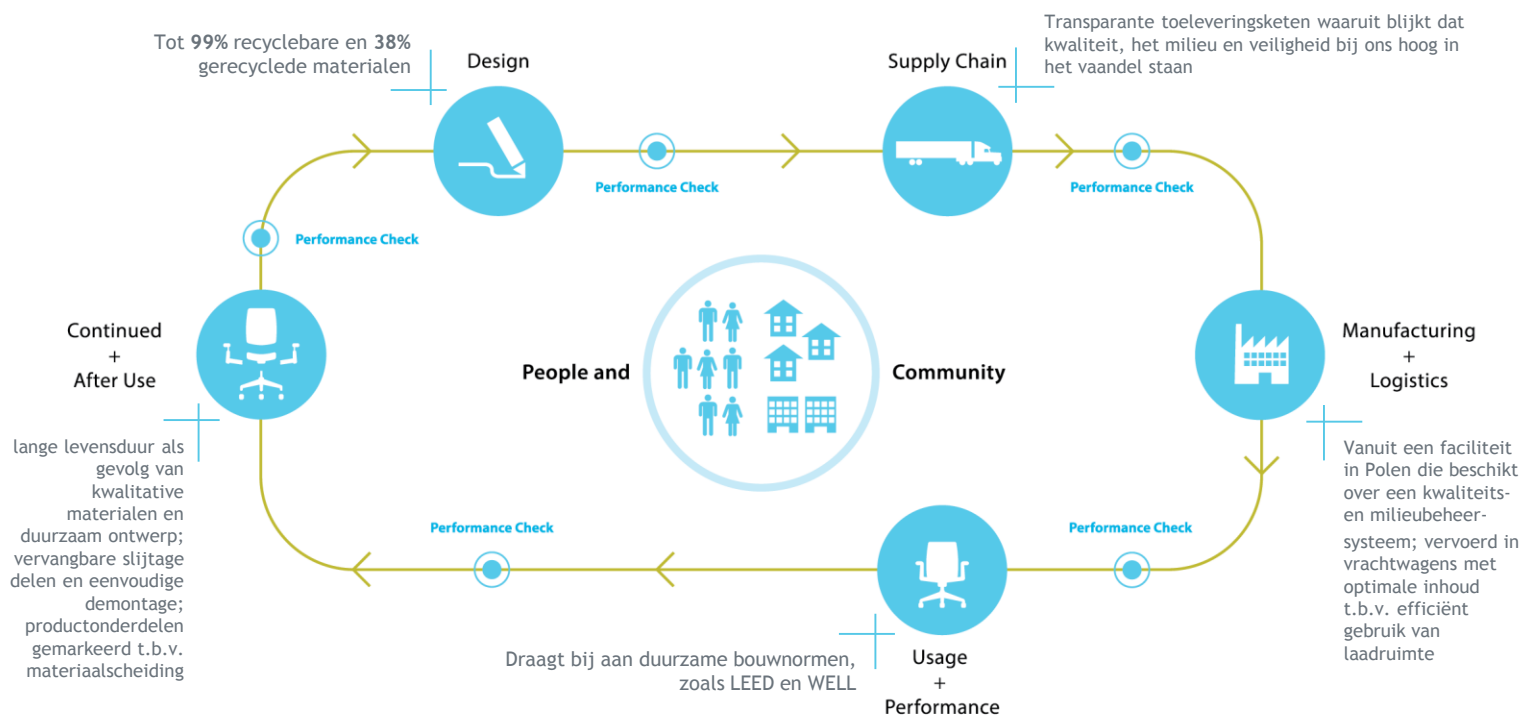
Fern

(bureaustoel)

PRODUCTCATEGORIE: ZITMEUBELEN

PRODUCTGEGEVENSBLAD - MILIEUGEGEVENS

SECTOR: EUROPA



HAWORTH®

Het percentage gerecycled materiaal van de Fern bureaustoel is berekend met de volgende opties: netweave rugleuning, aluminium onderstel, 4D-armleuningen en zitneigverstelling.

NB: de berekeningen van gerecycled materiaal zijn gebaseerd op gegevens die afkomstig zijn van leveranciers (bij voorkeur), sectorgemiddelden, collecties of andere algemene informatie. Wij beogen met onze aannames zo accuraat mogelijke berekeningen van gerecycled materiaal te geven. Variaties in marktomstandigheden of fabricageprocessen kunnen echter leiden tot hogere of lagere percentages dan vermeld in de PEDS-certificering.

Materiaal	Gewicht materiaal		Gerecycled materiaal	Recyclebaarheid
Kunststoffen	8,5 kg	(38,0%)	<p>■ Pre Consumer ■ Post Consumer</p>	<p>99%</p>
Aluminium	7,8 kg	(35,0%)		
Staal	4,2 kg	(19,0%)		
Schuim	1,1 kg	(4,8%)		
Stof	0,5 kg	(2,1%)		
Andere materialen	0,2 kg	(1,1%)		
Totaal	22,3 kg	(100%)		



BEOORDELING VAN DE LEVENSCYCLUS (LCA)

Beoordelingen van de levenscyclus (Life Cycle Assessments - LCA's) zijn een instrument waarmee we de 'Triple Bottom Line' (People, Planet, Profit) van Haworth-producten kunnen versterken door vast te stellen welke stadia in de levenscyclus van onze producten een grote impact op het milieu hebben. Haworth maakt zich sterk voor een beter inzicht in de gevolgen van onze producten en activiteiten voor het milieu en stelt alles in het werk om die gevolgen te beperken.

Bij Haworth kijken we niet alleen naar de ecologische voetafdruk, maar onderzoeken we door middel van LCA's ook tot in detail welke milieueffecten onze producten hebben, met inbegrip van toxiciteit voor de mens en het ecosysteem, het grondgebruik en de waterkwaliteit. De afgelopen jaren heeft Haworth wereldwijd meer dan 100 LCA's uitgevoerd. De uitkomsten van deze beoordelingen leveren waardevolle informatie op. Op grond daarvan kunnen mogelijke kostenbesparingen worden vastgesteld en kan de beoordeling van ontwerpen en materialen worden verbeterd. Maar de informatie draagt ook bij aan een betere besluitvorming rond inkoop en transport en aan nieuwe criteria voor productontwikkeling. En uiteindelijk zorgen de LCA's ervoor dat Haworth, door voortdurend te streven naar verbetering, de milieueffecten van haar activiteiten beperkt.



MATERIAALCHEMIE

Wij vinden dat onze producten veilig voor mens en milieu moeten zijn en doen er alles aan om ongewenste chemische stoffen op te sporen in en te verwijderen uit de basismaterialen die wij inkopen. We houden daarbij rekening met wetgeving (o.a. artikel 33 van de REACH-verordening, de RoHS-richtlijn), duurzaamheids-certificeringen en onze eigen normen in het kader van onze duurzaamheidsstrategie.

Metalen onderdelen hebben een poedercoating; een duurzame afwerking zonder oplosmiddelen of VOS.

De bureaustoel is leverbaar met milieuvriendelijke bekleding zoals stoffen met het EU Ecolabel en stoffen die zijn gecertificeerd volgens Oeko-Tex Standard 100.



CERTIFICERING

Wij streven naar vrijwillige duurzaamheids-certificering voor veel van onze producten. De diverse normen waaraan wij ons houden, bestrijken een breed scala aan duurzaamheidsaspecten. Onze certificeringen variëren van certificaten voor afzonderlijke productkenmerken tot alomvattende normen waarbij de volledige waardeketen wordt beoordeeld aan de hand van vastgestelde duurzaamheidscriteria.

Op verzoek of naar aanleiding van projectgerelateerde vereisten kan verdere productdocumentatie worden verstrekt.



BOUWNORMEN

Leadership in Energy and Environmental Design (LEED®) v4:

- Beperking milieueffect gedurende levenscyclus interieurs - strategieën voor flexibel ontwerpen, o.a. door een retoursysteem, recyclebare materialen of verplaatsbare wanden
- Verantwoorde inkoop van grondstoffen - Haworth brengt verslag uit over de inkoop en winning van grondstoffen; producten bevatten gerecyclede materialen
- Materialen met een lage uitstoot - belangrijke producten zijn gecertificeerd volgens GREENGUARD of Indoor Advantage™ Gold

WELL Building Standard®:

- Aanpasbaar en flexibel - onze producten maken deel uit van een geïntegreerde portfolio en worden daarom ontworpen met flexibiliteit en aanpasbaarheid in gedachten
- Materialen met een lage uitstoot - belangrijke producten zijn gecertificeerd volgens GREENGUARD of Indoor Advantage™ Gold
- Niet-toxische materialen - belangrijke producten zijn vrij van ongewenste chemische stoffen
- Transparantie van materialen - er worden chemische beoordelingen en LCA's uitgevoerd