

Standard SP

Jean Prouvé, 1934/1950

vitra.



Standard SP

Stoelen worden het meest belast op de achterpoten, die het gewicht van het bovenlichaam van de persoon op de stoel dragen. Ingenieur, architect en ontwerper Jean Prouvé integreerde dit eenvoudige gegeven in zijn ontwerp voor de Standard-stoel: voor de voorpoten volstaat staalbuis, aangezien deze minder belast worden; de achterpoten daarentegen bestaan uit dikke, holle buizen die het primaire gewicht overzetten naar de vloer.

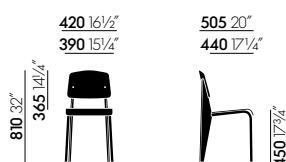
De Standard-stoel is verkrijgbaar in een klassieke uitvoering met zitting en rugleuning in hout, of als het Standard SP-model met zitting en rugleuning in kunststof.

De Standard SP (Siège en Plastique) is een moderne uitvoering van het iconische basismodel, zonder dat er iets aan de vorm veranderd is. De Standard SP ontleent zijn eigentijdse uiterlijk aan de in robuuste kunststof uitgevoerde zitting en rugleuning, die in een aantal zorgvuldig gekozen kleuren verkrijgbaar zijn. Door de duurzame, matte poedercoating past het onderstel goed bij de kunststof vlakken.

Materialien

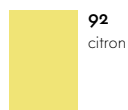
- **Zitting en rugleuning:** ASA kunststof (met fijne structuur).
- **Frame:** gevormde staalplaat en ronde staalbuis, met poedercoating (structuur).

AFMETINGEN (gemeten volgens EN 1335-1)



Standard SP

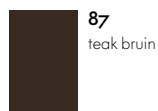
Oppervlakken en kleuren



92
citron



91
mint poedercoating
(structuur)



87
teak bruin



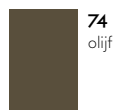
35
basalt



88
ecru poedercoating
(structuur)



35
basalt poedercoating
(structuur)



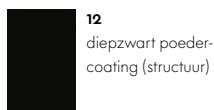
74
olijf



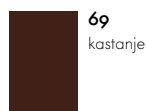
31
warmgrey



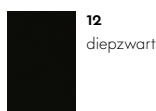
80
coffee poedercoat-
ing (structuur)



12
diepzwart poeder-
coating (structuur)



69
kastanje



12
diepzwart



40
chocolade poeder-
coating (structuur)



06
japanese red poeder-
coating (structuur)

Rug en zit (Standard SP)

Onderstel (Standard SP)

