

ID Chair Concept

Antonio Citterio, 2010/2012

vitra.



ID Chair Concept

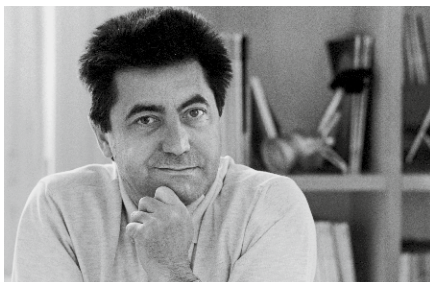
Vitra ontwikkelt nieuwe oplossingen voor evoluerende werkomgevingen en heeft de voorbije vijftig jaar geëxperimenteerd met materialen en technologieën om betere bureaustoelen te creëren.

Met de draaistoelen volgens het ID Chair Concept wordt al deze ervaring en expertise in de praktijk toegepast – ten dienste van bedrijven en de mensen die er werken.

De bureaustoel is het belangrijkste element in de kantooruitrusting, want een bureaustoel heeft een doorslaggevende invloed op de productiviteit, de gezondheid en het welzijn op de werkplek. Medewerkers zitten urenlang aan hun bureau en verwachten dus niet alleen dat "hun" stoel hen gezond en fit houdt, maar hen ook helpt om hun persoonlijke sfeer in de kantoorruimte te definiëren.

De zeer diverse verwachtingen van de medewerkers zijn tegengesteld aan de belangen van het bedrijf: managers en aankoopteams wensen aankoop, service en onderhoud efficiënter te maken met gestandaardiseerde stoelen.

Eén enkele bureaustoel kan niet voldoen aan deze tegenstrijdige wensen. Antonio Citterio stelde tijdens zijn werk met Vitra vast dat er nood was aan een uniform assortiment met veelzijdige modellen. Het ID Chair Concept werd ontwikkeld om aan de uiteenlopende functionele, economische en esthetische vereisten van bedrijven en hun medewerkers te voldoen.



Antonio Citterio

Antonio Citterio, architect en ontwerper, woont en werkt in Milaan. Zijn samenwerking met Vitra dateert van 1988. Samen hebben ze een reeks kantoorstoelen en diverse kantoorssystemen geproduceerd, alsook producten voor de Vitra Home Collection. De Citterio Collectie wordt doorlopend uitgebreid.

1	ID Chair Concept	13-18	Bekledingsstoffen	26-27	ID Soft
2-3	Tallose opties	19-20	Duurzame kwaliteit	28-29	ID Soft L
4-8	ID Chair, rugleuning	21	Modulaire componenten	30-31	ID Trim
9-11	FlowMotion-mechanisme	22-23	ID Air	32-33	ID Trim L
12	ArMLEUNINGEN / zitkussen	24-25	ID Mesh		



Verschillende ID Chair-modellen in subtiële grijs tinten.



Verschillende rode tinten zorgen voor een dynamische toets in kantooromgevingen.



In warme aardetinten zijn de ID Chairs erg discreet.



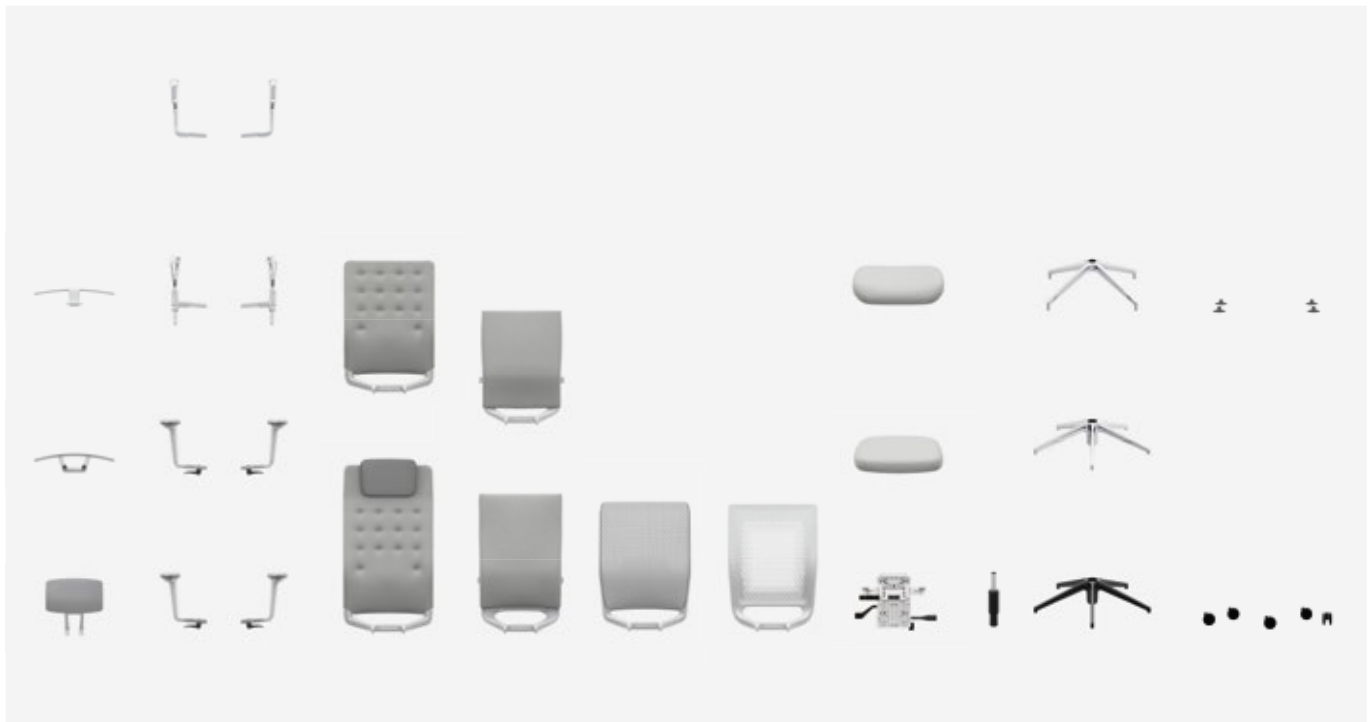
De ID Chairs in frisse groene tinten zijn ideaal naargelang de kantooromgeving.



Verschillende blauwe tinten geven ruimtes een rustgevende toets.



ID Trim, ID Soft en ID Soft L - erg klassiek in zwart.



Componenten van het modulaire ID Chair-systeem

Het ID Chair Concept is een reeks modulaire bureaustoelen die helemaal naar wens zijn samen te stellen. Keuze tussen het precies afregelbare FlowMotion-mechanisme, diverse soorten rugleuningen, onderstellen en arMLEUNINGEN, alsook verschillende kleuren en bekledingen, zodat elke gebruiker en elk bedrijf zijn "eigen" ID Chair kan vinden. Ondanks de talloze combinatiemogelijkheden blijft dit in essentie dezelfde stoel – met voordelen voor zowel aankoop als onderhoud.

Het assortiment draaistoelen bestaat uit talrijke componenten voor zeer uiteenlopende vereisten op het vlak van esthetiek, materiaal, toepassing en prijs. De keuze van de juiste ID Chair begint bij de volgende basismodellen:

- ID Air** met geperforeerde kunststof rugleuning
- ID Mesh** met rugleuning van gecapitonneerd netweefsel
- ID Soft** met klassieke beklede rugleuning
- ID Soft L** met hoge beklede rugleuning
- ID Trim** met smalle rugleuning
- ID Trim L** met hoge rugleuning



ID Air rugleuning met zones met verschillende flexibiliteit

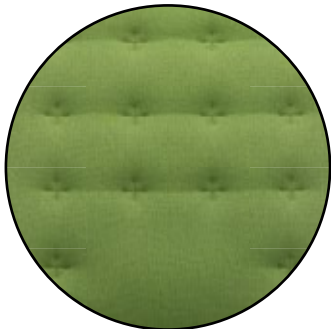
ID AIR staat voor eenvoud in design zonder in te boeten aan comfort. De kunststof rugleuning van ID Air wordt in één stuk in een gepatenteerd proces gemaakt. Het patroon met strategisch geplaatste perforaties en de hoogtechnologische kunststof creëren sterkere zones om steun te bieden en meer flexibele zones om bewegingsvrijheid te verzekeren. De flexibiliteit van de rugleuning en de goede luchtcirculatie zorgen samen met een zachte zittingbekleding voor een hoog comfort. De rugleuning in eenvoudig te reinigen materiaal is ook leverbaar in lichte kleuren, zodat contrastrijke combinaties met zittingbekledingen in een andere kleurschakering mogelijk zijn.



Zachte zittingvulling voor uitstekend comfort

Met zijn aangenaam gecapitonneerde rugleuning wordt ID Soft gekenmerkt door zuivere lijnen en geometrische vormen, waardoor deze stoel een ingetogen, gestroomlijnd uitzicht heeft. Dankzij zijn minimalistische esthetiek past ID Soft perfect in uiteenlopende architecturale omgevingen.

De rugleuning kan in de hoogte worden bijgesteld en biedt perfecte ondersteuning voor de schouderzone. De steun in de lenzenzone kan precies worden aangepast om te voorkomen dat het bekken naar achter kantelt.



Ondersteunende lendenzone



ID Trim en ID Trim L kunnen worden uitgerust met een kleeërhangër

ID Trim straalt klassieke elegantie en kwaliteitsvol vakmanschap uit. De lederen of stoffen bekleding van de zelfdragende rugleuning is strak tussen het frame gespannen. De vulling met verschillende kamers creëert een bekleed effect met comfortabele ondersteuning.

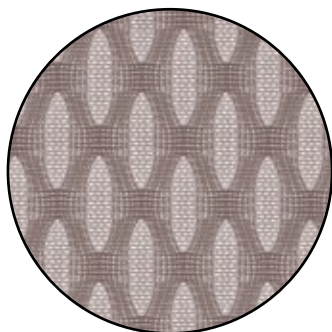
Het samenspel tussen het polyamide frame met de meerkamerige vulling geeft de rugleuning haar driedimensionaal bewegingsbereik. Ze past zich aan de contouren van het lichaam aan en biedt verschillende graden van flexibiliteit en ondersteuning voor de correcte zones (3-zone comfort).

1. Ondersteuning in de lendenzone: geïntegreerd lendenkussen met optionele hoogteregeling voor een doeltreffende ondersteuning van de onderrug. Het lendenkussen loopt vloeiend over in de flexibele middenzone.
2. Flexibiliteit in de thoracale zone: ontlast de spieren en tussenwervelschijven en houdt het hoofd en de schouders rechtop.
3. Ondersteuning in de schouderzone: voorkomt dat de nek te ver wordt gerek, zodat de nekspieren ontspannen blijven. De nekzone blijft in een natuurlijke positie, wat spanning en belasting voorkomt.

ID Trim L biedt extra ondersteuning voor de nekzone en kan dankzij zijn hoge rugleuning ook als directiestoel worden gebruikt.



ID Mesh met hoofdsteun
en kleeërhaner



Driedimensionale bekleedingsstof
Diamond Mesh

ID Mesh belichaamt technische transparantie en lichtheid: de over een slank frame gespannen, innovatieve netstof is doorzichtig en luchtig als een net, maar zacht als een kussen. Deze structuur geeft niet alleen een comfortabel bekleed effect, maar verzekert ook een aangename ventilatie.

De rugleuning bestaat uit slechts twee kunststofdelen: het frame en de regelbare lendensteun. Deze constructie geeft steun in de lendenzone en flexibiliteit voor de bovenrug. ID Mesh kan worden uitgerust met een kleeërhaner en een hoofdsteun.

De mens wil van nature bewegen – ook als hij zit. Een draaistoel moet niet alleen bewegingsvrijheid bieden, maar ook dynamische zitgewoonten aanmoedigen. Daarom heeft Vitra heeft FlowMotion-mechanisme ontwikkeld.

Deze gepatenteerde mechanische eenheid ondersteunt de gebruiker in zijn volledige bewegingsbereik – niet alleen wanneer de gebruiker achterover leunt, maar ook wanneer de zitting vooruit wordt gekanteld. Nagenoeg alle functies kunnen worden aangepast terwijl de gebruiker in de stoel zit. Met enkele snelle draaien aan een regelschroef kan de weerstand perfect worden afgeregeld tussen minimum en maximum. Maar zelfs als de instellingen uitzonderlijk niet optimaal afgeregeld zijn, behoudt de stoel zijn ergonomische eigenschappen.

De functionele kenmerken van het compacte en robuuste FlowMotion-mechanisme zijn leverbaar in vier verschillende combinaties:

- met voorwaartse kanteling en regeling van de zitdiepte
- met voorwaartse kanteling, zonder regeling van de zitdiepte
- zonder voorwaartse kanteling, met regeling van de zitdiepte
- zonder voorwaartse kanteling en zonder regeling van de zitdiepte



Dankzij de harmonieuze bewegingen van het FlowMotion-mechanisme wordt de gebruiker aangemoedigd om dynamische zitgewoonten aan te nemen. Door de afstelmogelijkheden voor de weerstand van de rugleuning en de voorwaartse kantelfunctie kan de gebruiker elke positie aannemen tussen maximaal achteroverleunen en een voorwaarts gekantelde zithouding, zodat het volledige bewegingsbereik zonder fysieke inspanning kan worden benut. De gebruiker geniet een onbeperkte bewegingsvrijheid, maar wordt altijd door de stoel ondersteund.

Voordelen van actief zitten:

- bevordert de gezondheid van de ruggengraat door de toevoer van voedingsstoffen naar de ruggenwervelschijven te verbeteren.
- houdt de zuurstoftoevoer naar de spieren in stand, om spanning en belasting te voorkomen.
- activeert de bloedcirculatie en ondersteunt de werking van de inwendige organen. Dit verbetert de concentratie en helpt om fysieke spanningen en stress te vermijden.



Bij het Flow Motion-mechanisme kan de voorwaartse kanteling worden afgesteld op het gewicht van de gebruiker.

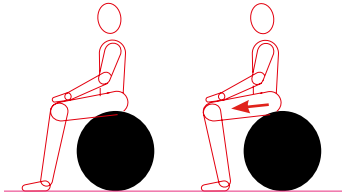


Bewegingen activeren de spieren en ontlasten de tussenwervelschijven.

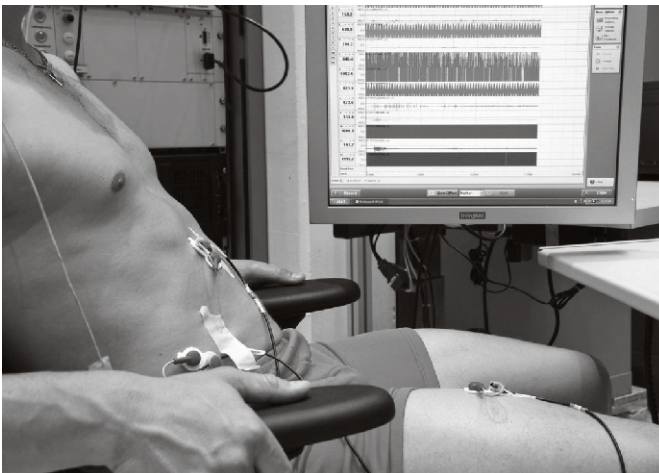


De ID Chair biedt ondersteuning in elke positie.

Uit een studie van het instituut voor biomechanica van het Zwitserse Federale Instituut voor Technologie in Zürich (ETH) is gebleken dat het bewegingsbereik van de stoel volledig wordt gebruikt. Dit geeft aan dat de stoel dynamisch zitten toelaat. Met de voorwaarts gekantelde functie heeft de gebruiker hetzelfde soort ervaring als wanneer hij op een bal zou zitten.



Uit EMG-metingen is gebleken dat een gewichtsafhankelijke voorwaarts gekantelde positie de spieractiviteit in de buik en de rug verhoogt, waardoor de lendenwervels worden gestabiliseerd.



EMG (elektromyografie)

MRI-metingen hebben aangetoond dat de voorwaarts gekantelde functie bewegingen activeert in alle segmenten van de onderste ruggengraat. Dit zorgt voor drukontlasting en verbetert de verdeling van voedingsstoffen naar de wervelschijven.

Dynamisch zitten kan actief gezondheidsproblemen voorkomen, waarbij de voorwaarts gekantelde positie een zeer positief effect heeft.



MRI rechtop, Zürich

3D-ARMLEUNINGEN



De 3D-armleuningen kunnen in de hoogte, in de breedte en in de diepte worden geregeld en kunnen 360° worden gezwenkt. De comfortabele, zachte armleuningskussens voorkomen dat er drukpunten ontstaan.

2D-ARMLEUNINGEN



De 2D-armleuningen zijn regelbaar in de hoogte en in de breedte. De comfortabele, zachte armleuningskussens voorkomen dat er drukpunten ontstaan.

IN DE HOOGTE REGELBARE RINGARMLEUNINGEN



De in de hoogte regelbare ringarmleuningen in gepolijst spuitgietaluminium zijn perfect voor conferentieruimtes.

VASTE RINGARMLEUNINGEN



De vaste ringarmleuningen in gepolijst spuitgietaluminium geven een elegante, minimalistische toets aan conferentieomgevingen.

CONTOURZITTING

De contourzitting van de ID Chairs is een volumineuze, gewelfde zitting die al zodra je gaat zitten een uitstekend comfort biedt. Door haar contouren biedt ze steun en stabiliteit. De contourzitting is uitgerust met een weelderige kern van hoogwaardig schuimkussen en kan met alle voor het ID Chair Concept voorziene stoffen en leders bekleed worden. Ze is enkel verkrijgbaar bij stoelen waarvan de zitdiepte aangepast kan worden.



STANDAARDZITTING

De standaardzitting van de ID Chairs is een elegante zitting met een aangenaam gestoffeerd, plat kussen dat ook langs de zijkant veel bewegingsvrijheid biedt. Haar kern van hoogwaardig schuimkussen zorgt voor langdurig comfort. De standaardzitting kan met alle beschikbare stoffen en leders bekleed worden en is geschikt voor alle verschillende mechanische uitvoeringen.



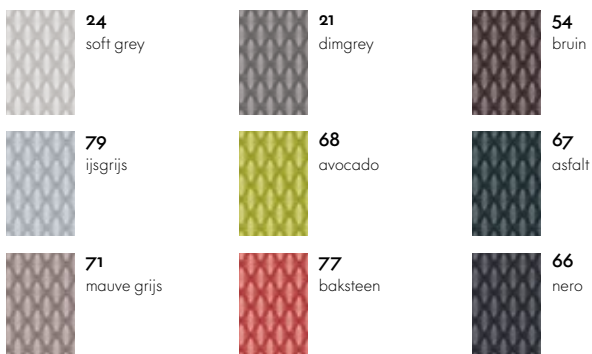
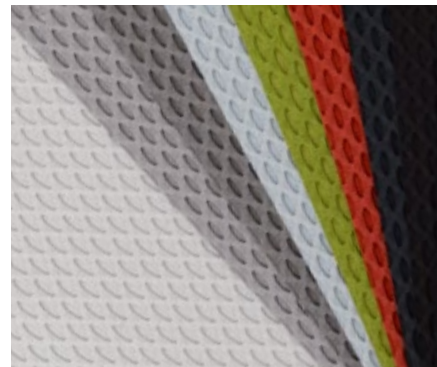
ID Mesh (rugleuning alleen)



Diamond Mesh

100% polyester | 600 g/m²

Diamond Mesh is een technische spacerstof met een opvallend uitzicht en een prettig gevoel. Deze stof is gemaakt van polyester garens dat in een honingraatstructuur geweven is, wat het thermisch comfort voor de gebruiker verbetert. Diamond Mesh is robuust en antistatisch. Leverbaar in 9 kleuren.



Diamond Mesh

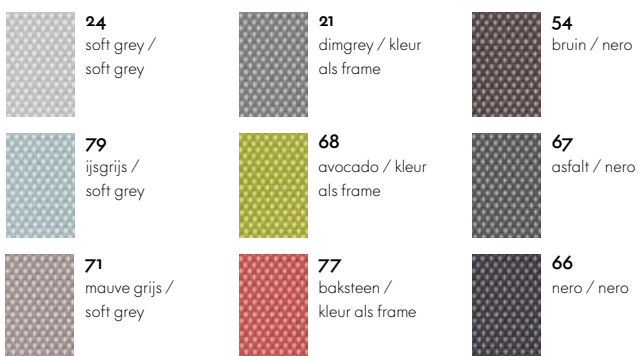
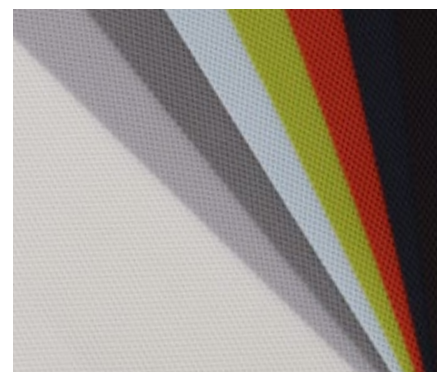
ID Air, ID Mesh, ID Soft, ID Soft L



Silk Mesh

Kleur nero: 67% polyester, 33% polyamide |
andere kleuren: 100% polyester | 300 g/m²

Silk Mesh is een technische spacer-kunststof met een elegant uitzicht en een zacht gevoel. De stof bestaat uit polyester garens dat een fijn geweven oppervlak creëert. Silk Mesh kan eenvoudig worden onderhouden, is duurzaam, antistatisch en ademt. Leverbaar in 9 kleuren.



Silk Mesh / verso rug

ID Air, ID Mesh (zit alleen), ID Soft, ID Soft L, ID Trim, ID Trim L



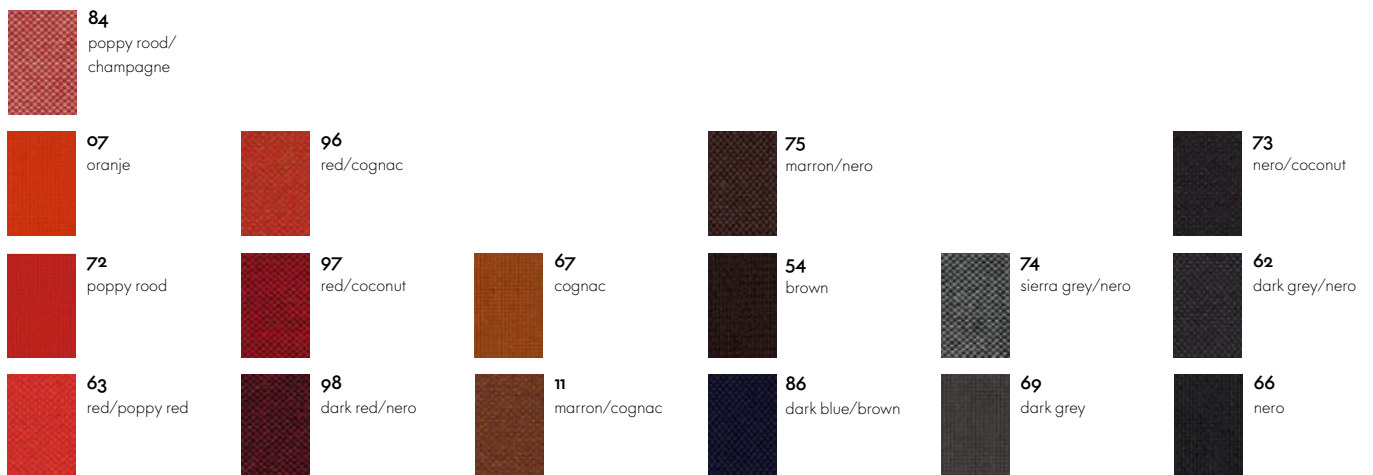
Plano

100% polyester | 230 g/m²

Plano is een robuuste en veelzijdige stof die geschikt is voor uiteenlopende toepassingen, zodat dit de ideale keuze is voor kantooromgevingen. Dankzij de vlakke structuur van het polyesterweefsel heeft Plano een ingetogen uitzicht, dat past bij talloze producten. Leverbaar in 21 kleuren.



Plano



Plano

ID Air, ID Mesh (zit alleen), ID Soft, ID Soft L, ID Trim, ID Trim L

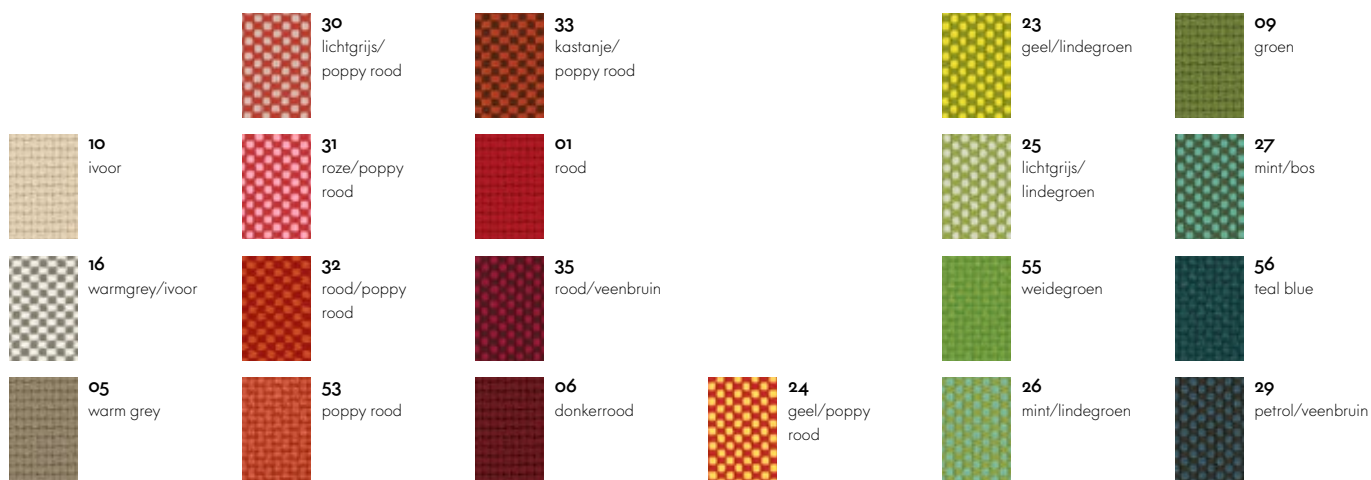


Laser

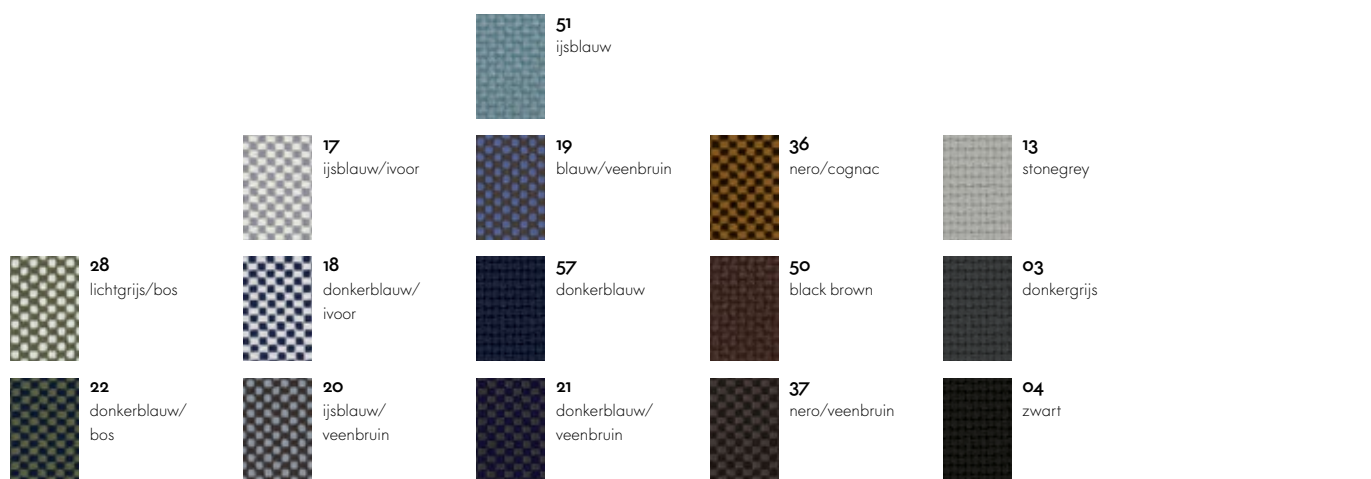
100% Trevira CS polyester | 520 gr/m²

Laser is een sterke en opvallende stof met een duidelijke weefstructuur. Deze duurzame en gemakkelijk te onderhouden stof is bovendien uitermate slijtvast. Door haar interessante prijs kan de Laser-stof ook in kantooromgevingen worden gebruikt.

Laser is verkrijgbaar in 35 kleuren.



Laser



Laser

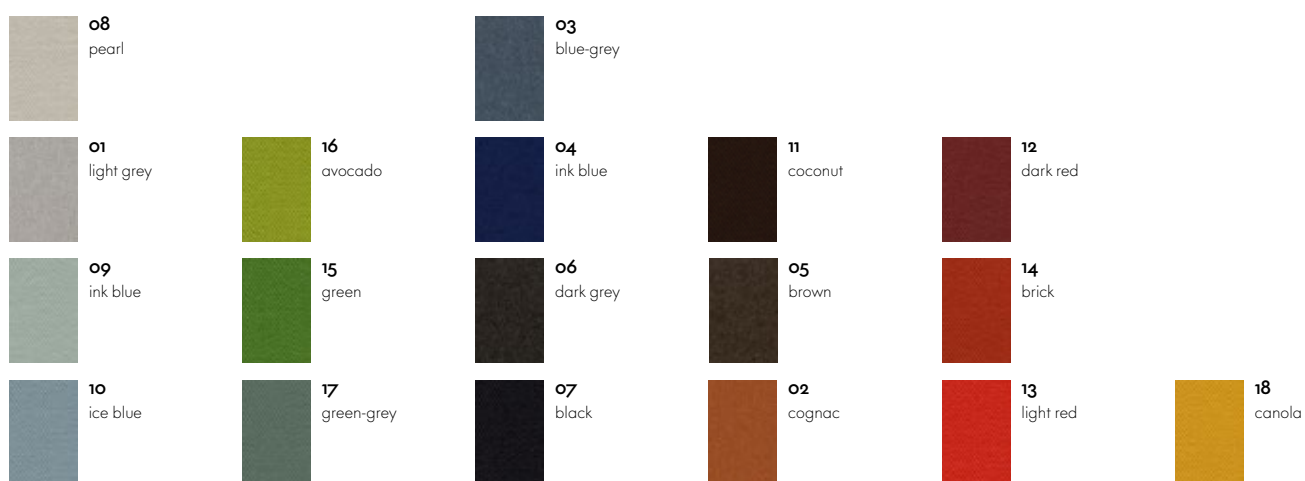
ID Air, ID Mesh (zit alleen), ID Soft, ID Soft L, ID Trim, ID Trim L



Twill

70% nieuwe wol, 30% polyamide |
Twill 325 g/m²

Dankzij het hoge percentage natuurlijke vezels voelt Twill zeer aangenaam aan en heeft het een uitnodigend, elegant uitzicht. Twill is uiterst duurzaam en heeft ook een uitstekende slijtweerstand (min. 100,000 Martindale-cycli, DIN EN ISO 12947-2). Verkrijgbaar in 18 kleuren.

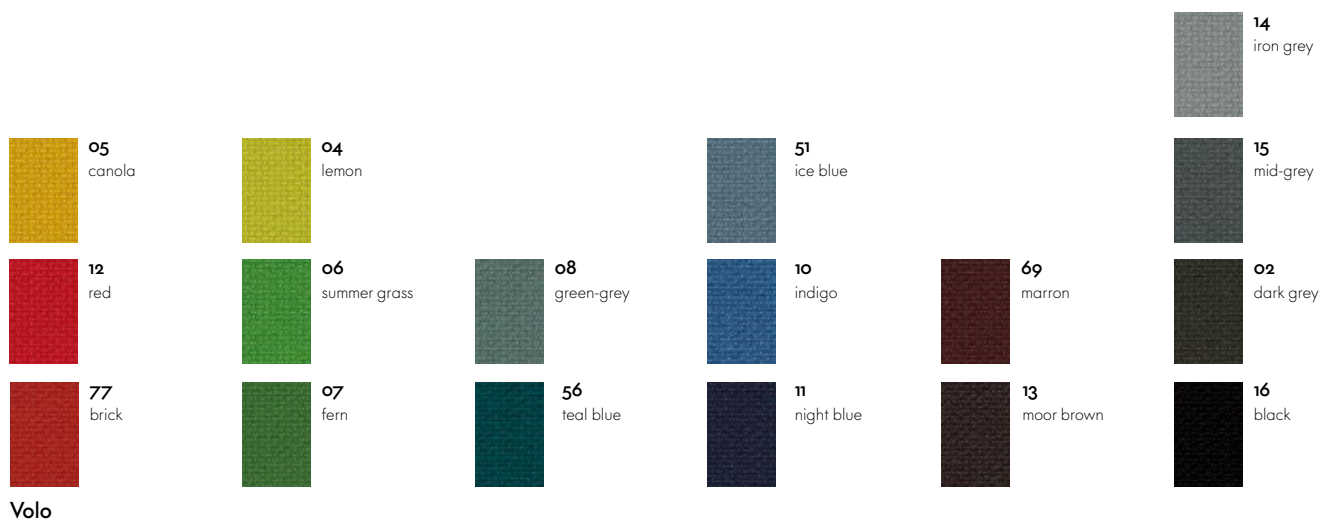


Twill

ID Air, ID Mesh (zit alleen), ID Soft, ID Soft L, ID Trim, ID Trim L

**Volo**85% nieuwe wol, 15% polyamide | 435 gr/m²

Volo is een wolmengsel met een delicate structuur dat zijn elegante uitstraling ontleent aan een verfijnd weefpatroon. De sterke, effen kleuren komen optimaal tot hun recht in deze expressieve stof, die bovendien aangenaam aanvoelt. Dankzij de zachte uitstraling en aantrekkelijke structuur, is Volo perfect geschikt voor wooninterieurs, maar het leent zich tevens uitstekend voor gebruik in de contractsector. Volo is verkrijgbaar in 17 kleuren.

**ONDERHOUDSINSTRUCTIES**

Stofzuigen volstaat om stof en pluisjes van de bekledingsstof te verwijderen. Voor de behandeling van vlekken op bekledingsstoffen en kunststofoppervlakken wordt een zachte, vochtige doek en een zacht neutraal reinigingsmiddel aanbevolen. Gepolijst aluminium kan met een normale glasreiniger worden afgeveegd en gedroogd met een schone doek. Om lederen bekledingen te onderhouden, raadpleegt u de instructies in de lederbrochure die bij het product is geleverd. Voor verdere onderhoudsinformatie kunt

u terecht bij uw Vitra-vertegenwoordiger; verwijderen van hardnekkige vlekken moet altijd worden toevertrouwd aan een gespecialiseerd reinigingsbedrijf.

We adviseren het gebruik van milieuvriendelijke reinigingsmiddelen, een regelmatig onderhoud van uw meubels en een snelle behandeling van vlekken. Voor u een detergent of ander reinigingsmiddel gebruikt, is het aan te bevelen dit eerst uit te testen op een onzichtbare plaats.

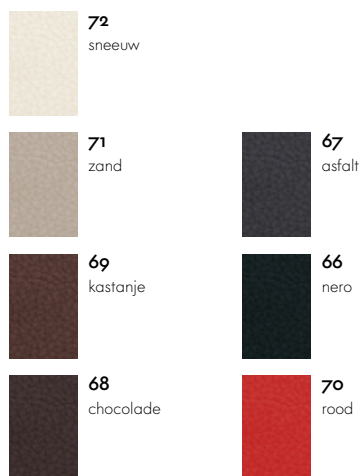
ID Trim, ID Trim L



Leder

Gepigmenteerd leder van 1,1-1,3 mm dik

De standaard lederkwaliteit die door Vitra wordt gebruikt, is een robuust leder dat volledig gekleurd is en een gelijkmatig korrelpatroon vertoont. Het is zeer duurzaam en gemakkelijk te onderhouden. Verkrijgbaar in 7 kleuren.



Leder



Clima Seat

De ID Chair met een Silk Mesh-zittingbekleding is optioneel leverbaar met Clima Seat-verbetering.

De gepatenteerde Clima Seat is een ademende fleecelaag onder de zittingbekleding. Dit bevordert de verdamping van vocht op de zitting en verzekert het comfort ook tijdens lange zitperiodes.

Door de uitstekende absorptie-eigenschappen van Clima Seat te combineren met het ademend vermogen en andere voordelen van Silk Mesh is een uitzonderlijke verbetering van het algemene comfort mogelijk.



Vitra Test Centre

Alle Vitra-bureaustoelen worden in ons eigen testcentrum onderworpen aan strenge tests, op basis van parameters die het resultaat zijn van 15 jaar gebruik. Vitra voert tests uit die veel strenger zijn dan de standaard-

vereisten, met een inspectiecatalogus die de zwaarste tests ter wereld omvat (simulatie van slechtst mogelijke gebruikssituatie). In de loop der jaren heeft Vitra zelf bijkomende tests ontwikkeld die in geen enkele officiële normencatalogus voorkomen.



Blauer Engel

Het ID Chair Concept draagt het milieulabel "Blauer Engel" voor bekleed meubilair met lage emissie, als bewijs dat de productiemethoden en materialen van het product voldoen aan de richtlijnen voor milieubescherming en veiligheid van de gebruiker. De "Blauer Engel" (1978) is een van de oudste milieulabels.



Greenguard

Het GREENGUARD-label voor de kwaliteit van de binnenlucht (2001) bekroont producten die bijdragen tot een gezondere binnenomgeving.



GS

Met het GS-zegel voor geteste veiligheid certificeert een door de overheid erkende inspectie-instelling de geschiktheid en de veiligheid van de constructie, gecombineerd met regelmatige controles van de productie.



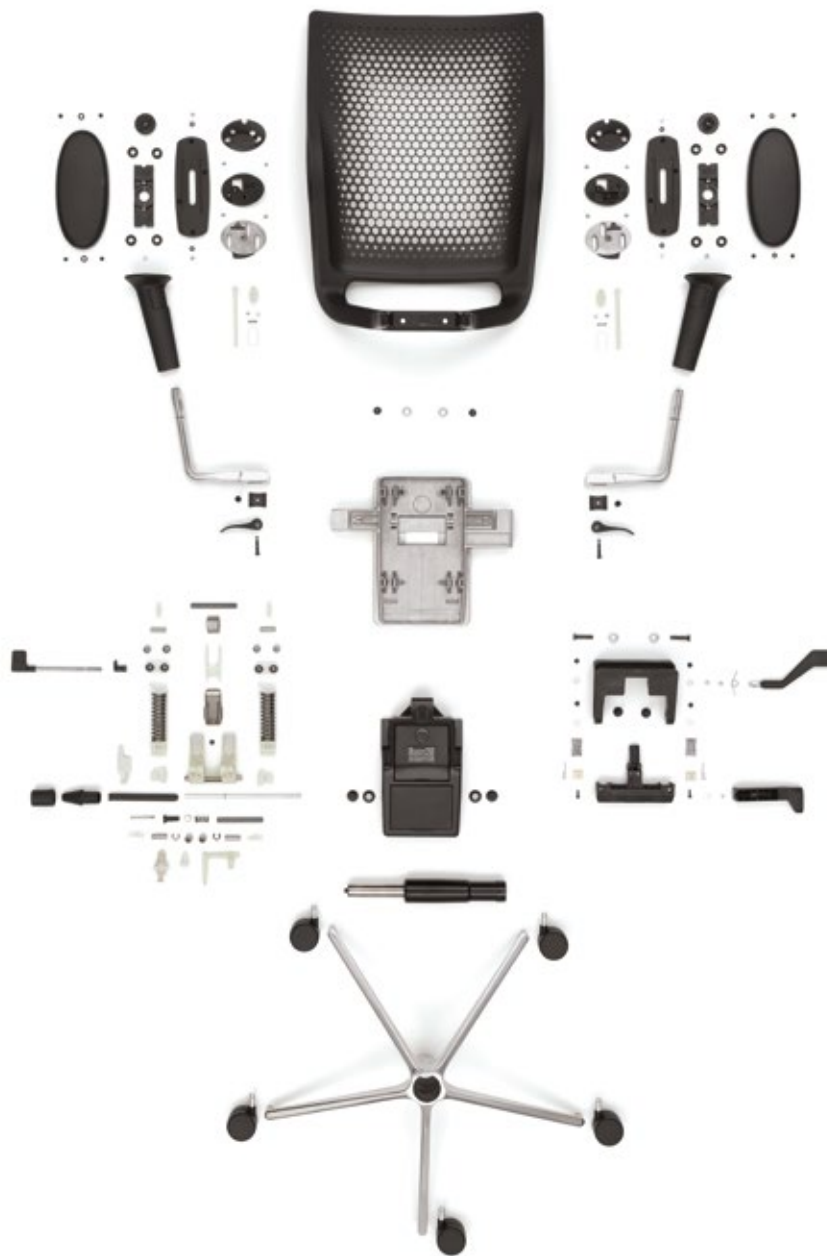
Ergonomics Approved

Het LGA-certificaat "Ergonomics Approved" bevestigt dat wordt voldaan aan ergonomische vereisten en testcriteria die de minimale wettelijke voorschriften voor draaistoelen overtreffen.

BIFMA

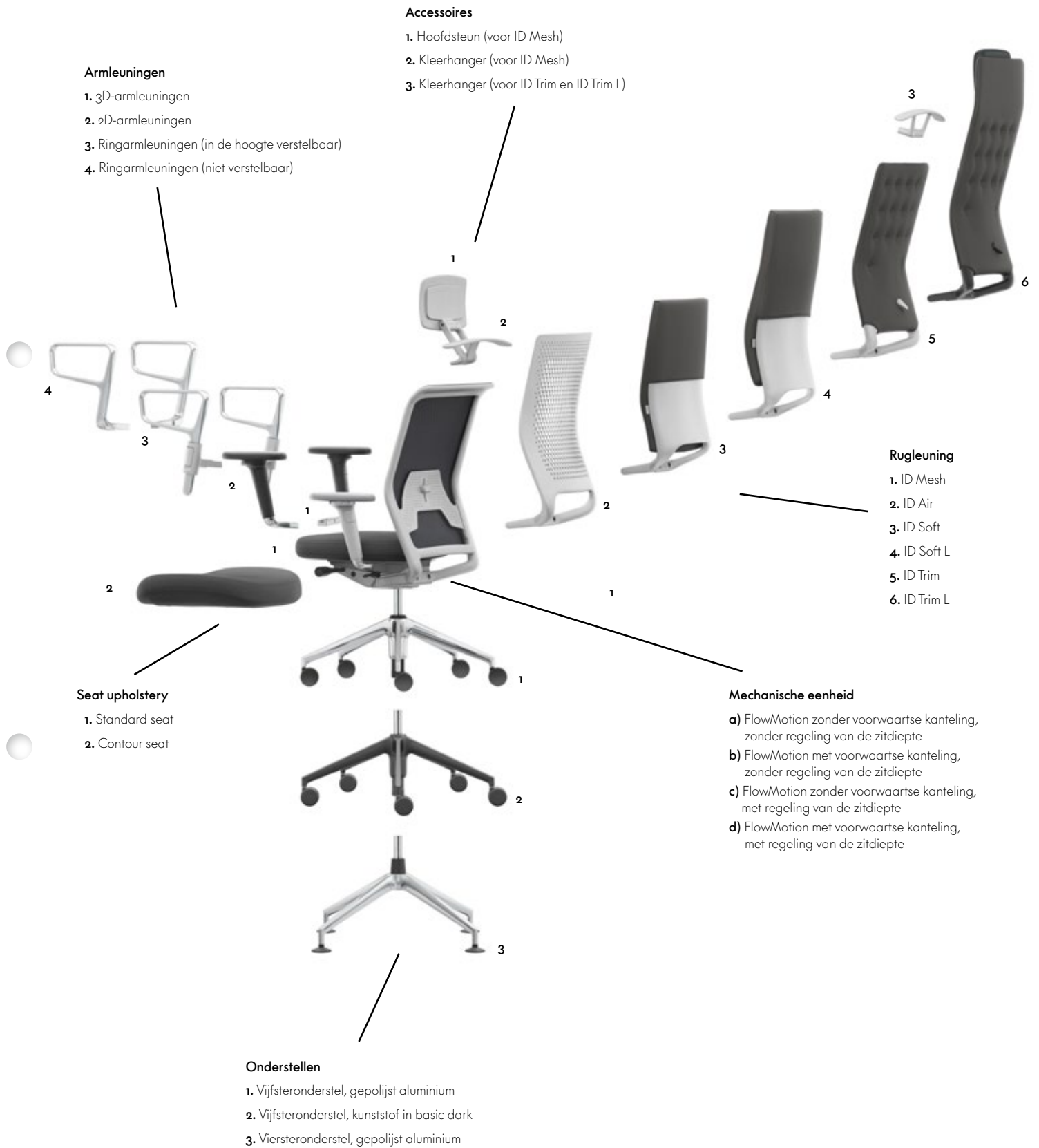
Bifma

ID Chair voldoet aan de ANSI/BIFMA-standaard X5.1-2011, en voldoet dus aan de strengste veiligheidsvereisten voor de Amerikaanse markt.



Bij de bouw van ID Chairs wordt het kleinst mogelijke aantal componenten gebruikt, terwijl de samenstellende materialen eenvoudig kunnen worden gescheiden voor latere recycling. De stoelen zijn voor 95% recycleerbaar en bestaan voor 48% uit gerecycleerde materialen. Ze zijn bekroond met het "Blauer Engel"-zegel voor bekleed meubilair met lage emissie, en met het GREENGUARD-certificaat voor de kwaliteit van de binnenlucht.

Alle ID Chairs maken gebruik van hetzelfde technische platform, waardoor het onderhoud en de service sterk vereenvoudigd worden. Onderdelen die blootstaan aan slijtage, kunnen eenvoudig worden vervangen, de rugleuning en de zitting kunnen zonder speciale gereedschappen worden gedemonteerd en de zittingbekledingen kunnen gemakkelijk worden verwijderd.



ArMLEUNINGEN

- 1. 3D-armleuningen
- 2. 2D-armleuningen
- 3. Ringarmleuningen (in de hoogte verstelbaar)
- 4. Ringarmleuningen (niet verstelbaar)

Accessoires

- 1. Hoofdsteun (voor ID Mesh)
- 2. Kleerhanger (voor ID Mesh)
- 3. Kleerhanger (voor ID Trim en ID Trim L)

Seat upholstery

- 1. Standard seat
- 2. Contour seat

Onderstellen

- 1. Vijfsteronderstel, gepolijst aluminium
- 2. Vijfsteronderstel, kunststof in basic dark
- 3. Viersteronderstel, gepolijst aluminium

Rugleuning

- 1. ID Mesh
- 2. ID Air
- 3. ID Soft
- 4. ID Soft L
- 5. ID Trim
- 6. ID Trim L

Mechanische eenheid

- a) FlowMotion zonder voorwaartse kanteling, zonder regeling van de zitdiepte
- b) FlowMotion met voorwaartse kanteling, zonder regeling van de zitdiepte
- c) FlowMotion zonder voorwaartse kanteling, met regeling van de zitdiepte
- d) FlowMotion met voorwaartse kanteling, met regeling van de zitdiepte

ID Air

Antonio Citterio, 2012

vitra.



ID Air met contourzitting en rugleuning in soft light



ID Air met vaste ringarmleuningen, standaardzitting en rugleuning in soft light



ID Air met vaste ringarmleuningen, contourzitting en rugleuning in basic dark

Bureaudraaistoel met 2D- of 3D-armleuningen volgens EN 1335, met het keurmerk 'ergonomisch getest'. De versie met FlowMotion-mechanisme, met voorwaartse kanteling en instelbare zitdiepte, voldoet aan BS 5459-2 (24-uurstest).

Mechanisme: FlowMotion-mechanisme, kan in rechte zithouding worden vergrendeld. Mechanisme heeft dezelfde kleur als het frame (basic dark of soft grey). Verkrijgbaar met of zonder gesynchroniseerde voorwaartse kanteling (kan uitgezet worden) en met of zonder regeling van de zitdiepte. Tegendruk van de rugleuning en voorwaartse neiging afzonderlijk instelbaar.

Rugleuning: geperforeerd polypropyleen (basic dark, soft grey of soft light).

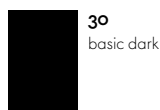
Armleuningen: in hoogte en breedte verstelbare 2D-armleuningen of in hoogte, breedte en diepte verstelbare en 360° draaibare 3D-armleuningen. Armsteundragers van gepolijst aluminium. Armleuninghulzen van polyamide in dezelfde kleur als het frame (basic dark of soft grey). Met polyurethaankussens in basic dark (bij frames in basic dark) of dim grey (bij frames in soft grey). Optioneel zijn ook ringarmleuningen van gepolijst persgietaluminium met of zonder hoogteverstelling leverbaar voor gebruik in vergaderruimten. Bij ringarmleuningen met hoogteverstelling hebben de armsteundragers van polyamide dezelfde kleur als het frame (basic dark of soft grey).

Zitting: binnenbekleding van polyurethaanschuim. Bekleding van dichtgeweven stof of 3D-netweefsel.

Onderstel: vijfsteronderstel van polyamide (basic dark) of gepolijst spuitgietaluminium met dubbele zwenkwielen (Ø 60 mm) of glijders.

Vergaderstoel: vergaderstoel met draaibaar viersteronderstel van gepolijst spuitgietaluminium op glijders in overeenstemming met EN 16139. FlowMotion-vergadermechanisme (geen voorwaartse kanteling, geen regeling van de zitdiepte) met individuele regeling van de weerstand van de rugleuning; vaste zithoogte met schokabsorberende vering voor extra comfort.

Opties: zittingen met een bekleding van Silk Mesh zijn tegen meerprijs ook leverbaar met gepatenteerde Clima Seat voor nog langer zitcomfort.



30
basic dark



52
soft light



30
basic dark



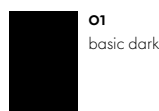
53
soft grey



53
soft grey



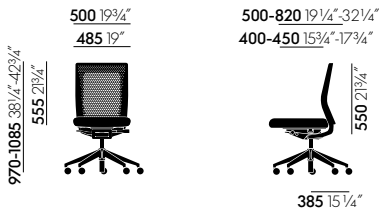
03
aluminium
gepolijst



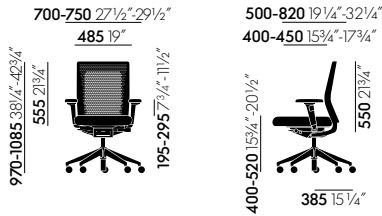
01
basic dark

Kleur rugleuning ID Air Frame

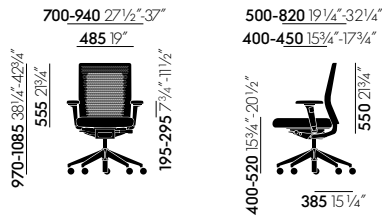
Onderstel



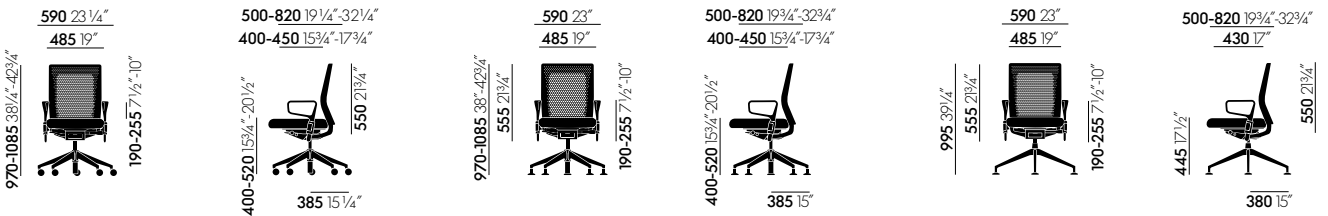
ID Air zonder armleuningen



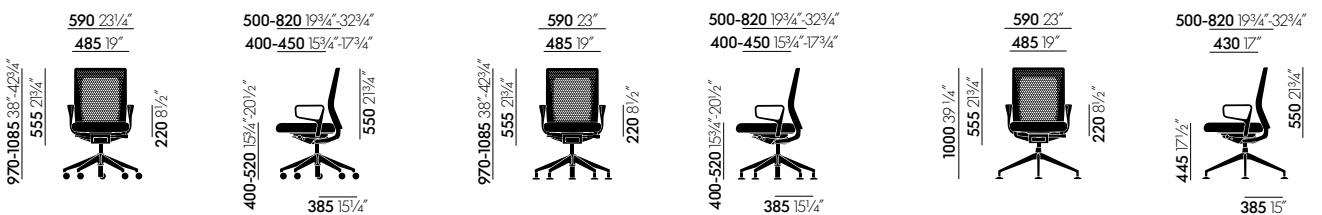
ID Air met 2D-armleuningen



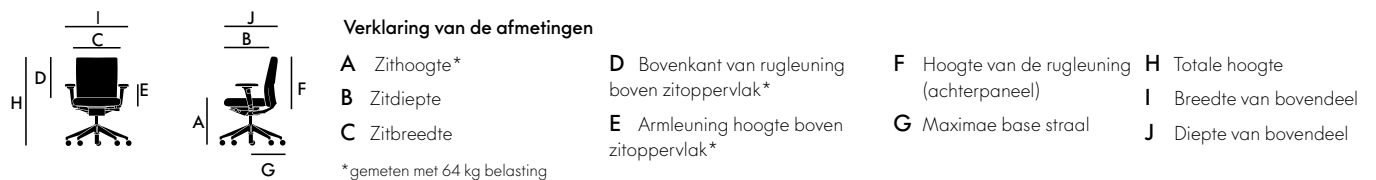
ID Air met 3D-armleuningen



ID Air met in de hoogte aanpasbare ringarmleuningen



ID Air met vaste ringarmleuningen



ID Mesh

Antonio Citterio, 2010

vitra.



ID Mesh met 2D-armleuningen en contourzitting



ID Mesh met 3D-armleuningen, standaardzitting, met hoofdsteun en klee-hanger



ID Mesh met 2D-armleuningen en standaardzitting

Bureaudraaistoel met 2D- of 3D-armleuningen volgens EN 1335, met het keurmerk 'ergonomisch getest'. De versie met FlowMotion-mechanisme, met voorwaartse kanteling en instelbare zitdiepte, voldoet aan BS 5459-2 (24-uurtest).

Mechanisme: FlowMotion-mechanisme, kan in rechte zithouding worden vergrendeld. Mechanisme heeft dezelfde kleur als het frame (basic dark of soft grey). Verkrijgbaar met of zonder gesynchroniseerde voorwaartse kanteling (kan uitgezet worden) en met of zonder regeling van de zitdiepte. Tegendruk van de rugleuning en voorwaartsneiging afzonderlijk instelbaar.

Rugleuning: frame van polyamide (basic dark of soft grey). Met in de hoogte verstelbare lendensteun. Buitenbekleding van de rugleuning: opengeweven 3D-weefsel Diamond Mesh of dichtgeweven Silk Mesh. Bij bekledingen van Silk Mesh in de kleuren soft grey, mauvegrijs en ice grey, is de achterkant soft grey. Bij Silk Mesh in de kleuren bruin, nero en asfalt is de achterkant nero. Bij Silk Mesh in de kleuren avo-

cado, baksteen en dimgrey, heeft de achterkant dezelfde kleur als het frame (soft grey of nero). Armleuningen: in hoogte en breedte verstelbare 2D-armleuningen of in hoogte, breedte en diepte verstelbare en 360° draaibare 3D-armleuningen. Armsteundragers van gepolijst aluminium. Armleuninghulzen van polyamide in dezelfde kleur als het frame (basic dark of soft grey). Met polyurethaankussens in basic dark (bij frames in basic dark) of dim grey (bij frames in soft grey). Optioneel zijn ook ringarmleuningen van gepolijst persgietaluminium met of zonder hoogteverstelling leverbaar voor gebruik in vergaderruimten. Bij ringarmleuningen met hoogteverstelling hebben de armsteundragers van polyamide dezelfde kleur als het frame (basic dark of soft grey).

Zitting: binnenbekleding van polyurethaanschuim. Bekleding van dichtgeweven stof of 3D-netweefsel.

Onderstel: vijfsteronderstel van polyamide (basic dark) of gepolijst spuitgietaluminium met dubbele zwenkwielen (Ø 60 mm) of glijders.

Accessoires: hoofdsteun van polyamide (basic dark of soft grey) met instelbare hoek en hoogte, achteraf te monteren. Met kussens van polyurethaan in basic dark (voor hoofdsteun in basic dark) of dim grey (voor hoofdsteun in soft grey). Apart leverbare kledinghanger van polyamide in basic dark of soft grey (max. draagvermogen: 2 kg).

Hoofdsteun en kledinghanger kunnen apart of samen worden gebruikt.

Vergaderstoel: vergaderstoel met draaibaar viersteronderstel van gepolijst spuitgietaluminium op glijders in overeenstemming met EN 16139. FlowMotion-vergadermechanisme (geen voorwaartse kanteling, geen regeling van de zitdiepte) met individuele regeling van de weerstand van de rugleuning; vaste zithoogte met schokabsorberende vering voor extra comfort.

Opties: zittingen met een bekleding van Silk Mesh zijn tegen meerprijs ook leverbaar met gepatenteerde Clima Seat voor nog langer zitcomfort.



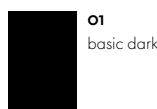
30
basic dark



03
aluminium
gepolijst



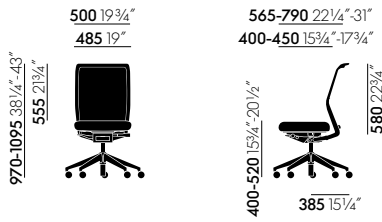
53
soft grey



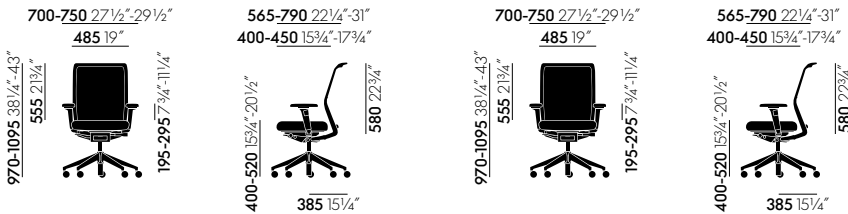
01
basic dark

Frame

Onderstel

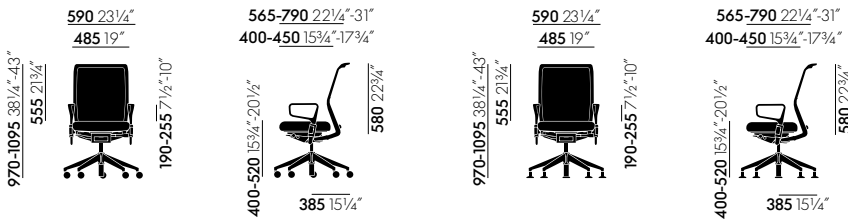


ID Mesh zonder armleuningen

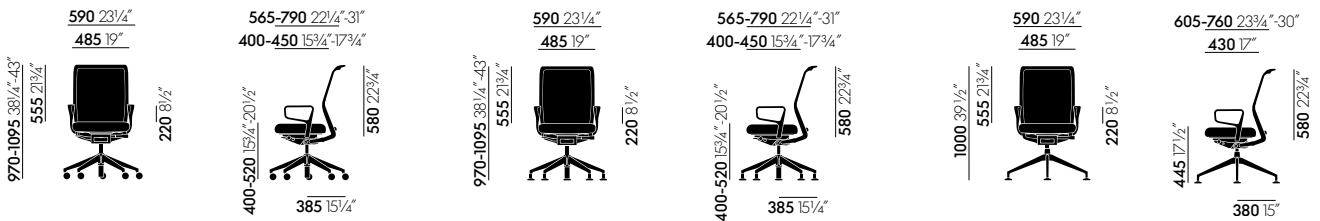


ID Mesh met 2D-armleuningen

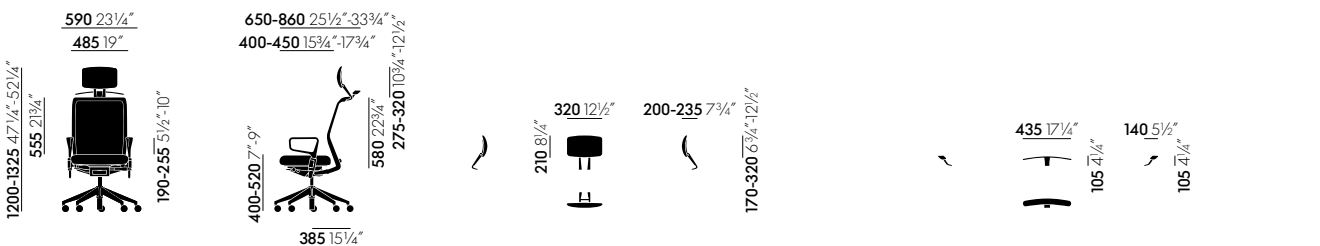
ID Mesh met 3D-armleuningen



ID Mesh met in de hoogte verstelbare ringarmleuningen



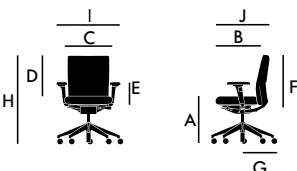
ID Mesh met vaste ringarmleuningen



ID Mesh met hoofdsteun en kleeerhanger

ID Mesh hoofdsteun

ID Mesh kledinghaak



Verklaring van de afmetingen

- A Zithoogte*
- B Zitdiepte
- C Zitbreedte
- D Bovenkant van rugleuning boven zitoppervlak*
- E Armleuning hoogte boven zitoppervlak*
- F Hoogte van de rugleuning (achterpaneel)
- G Maximale base straal
- H Totale hoogte
- I Breedte van bovendee
- J Diepte van bovendee

* gemeten met 64 kg belasting



ID Soft met 3D-armleuningen en standaardzitting



ID Soft met vaste ringarmleuningen en contourzitting



ID Soft met 2D-armleuningen en contourzitting

Bureaudraaistoel met 2D- of 3D-armleuningen volgens EN 1335, met het keurmerk 'ergonomisch getest'. De versie met FlowMotion-mechanisme, met voorwaartse kanteling en instelbare zitdiepte, voldoet aan BS 5459-2 (24-uurstest).

Mechanisme: FlowMotion-mechanisme, kan in rechte zithouding worden vergrendeld. Mechanisme heeft dezelfde kleur als het frame (basic dark of soft grey). Verkrijgbaar met of zonder gesynchroniseerde voorwaartse kanteling (kan uitgezet worden) en met of zonder regeling van de zitdiepte. Tegendruk van de rugleuning en voorwaartse neiging afzonderlijk instelbaar.

Rugleuning: polyamide (basic dark of soft grey), in de hoogte verstelbaar, met binnenbekleding van polyurethaanschuim. Bekleding van dichtgeweven stof of 3D-netweefsel.

Armleuningen: in hoogte en breedte verstelbare 2D-armleuningen of in hoogte, breedte en diepte verstelbare en 360° draaibare 3D-armleuningen. Armsteundragers van gepolijst aluminium. Armleuninghulzen van polyamide in dezelfde kleur als het frame (basic dark of soft grey). Met polyurethaankussens in basic dark (bij frames in basic dark) of dim grey (bij frames in soft grey). Optioneel zijn ook ringarmleuningen van gepolijst persgietaluminium met of zonder hoogteverstelling leverbaar voor gebruik in vergaderruimten. Bij ringarmleuningen met hoogteverstelling hebben de armsteundragers van polyamide dezelfde kleur als het frame (basic dark of soft grey).

Zitting: binnenbekleding van polyurethaanschuim. Optioneel leverbaar met een komzitting. Bekleding van zitting en rugleuning uitgevoerd in dichtgeweven stof of 3D-netweefsel.

Onderstel: vijfsteronderstel van polyamide (basic dark) of gepolijst spuitgietaluminium met dubbele zwenkwielen (Ø 60 mm) of glijders.

Vergaderstoel: vergaderstoel met draaibaar viersteronderstel van gepolijst spuitgietaluminium op glijders in overeenstemming met EN 16139. FlowMotion-vergadermechanisme (geen voorwaartse kanteling, geen regeling van de zitdiepte) met individuele regeling van de weerstand van de rugleuning; vaste zithoogte met schokabsorberende vering voor extra comfort.

Opties: zittingen met een bekleding van Silk Mesh zijn tegen meerprijs ook leverbaar met gepatenteerde Clima Seat voor nog langer zitcomfort.



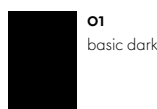
30
basic dark



03
aluminium
gepolijst



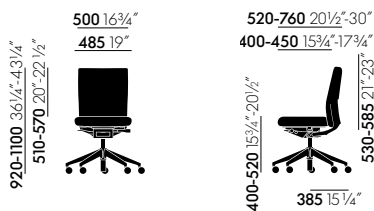
53
soft grey



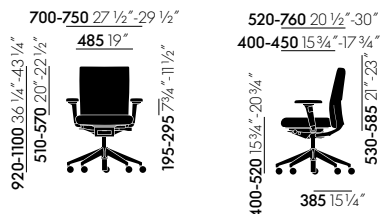
01
basic dark

Frame

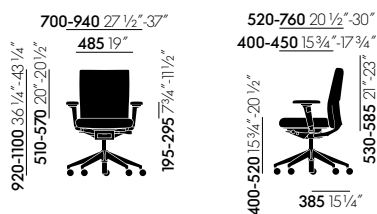
Onderstel



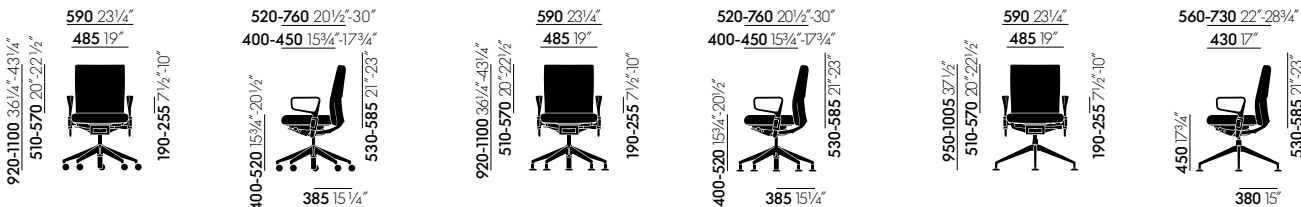
ID Soft zonder armleuningen



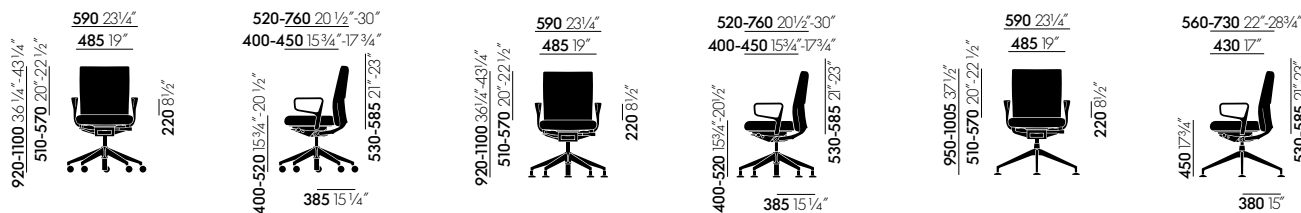
ID Soft met 2D-armleuningen



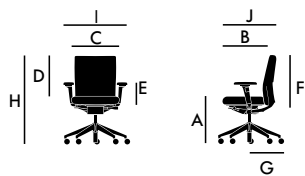
ID Soft met 3D-armleuningen



ID Soft met in de hoogte verstelbare ringarmleuningen



ID Soft met vaste ringarmleuningen



Verklaring van de afmetingen

- A Zithoogte*
- B Zitdiepte
- C Zitbreedte
- D Bovenkant van rugleuning boven zitoppervlak*
- E Armleuning hoogte boven zitoppervlak*

- F Hoogte van de rugleuning (achterpaneel)
- G Maximale base straal
- H Totale hoogte
- I Breedte van bovendee
- J Diepte van bovendee

* gemeten met 64 kg belasting

ID Soft L

Antonio Citterio, 2012

vitra.



ID Soft L met 2D-armleuningen, standaardzitting en kleeerhanger



ID Soft L met 2D-armleuningen en contourzitting



ID Soft L met 3D-armleuningen contourzitting

Bureaudraaistoel met 2D- of 3D-armleuningen overeenkomstig EN 1335, ergonomisch goedkeuringszegel (LGA Nürnberg). De versie met FlowMotion-mechanisme, met voorwaartse kanteling en instelbare zitdiepte, voldoet aan BS 5459-2 (24-uurstest).

Zitmechanisme: FlowMotion-mechanisme, vergrendelbaar in een rechte zitpositie. Het zitmechanisme heeft dezelfde kleur als het frame (basic dark of soft grey). Optioneel met of zonder voorwaartse kanteling (kan uitgeschakeld worden) of regeling van de zitdiepte. Tegendruk van de rugleuning en voorwaartse neiging afzonderlijk instelbaar.

Rugleuning: in de hoogte verstelbare hoge rugleuning van polyamide (basic dark of soft grey) met een gevuld kussen van polyurethaanschuim. Bekleding van de zitting in geweven stof of 3D-weefsel.

Armleuningen: in hoogte en breedte verstelbare 2D-armleuningen of in hoogte, breedte en diepte verstelbare en 360° draaibare 3D-armleuningen. Armleuningen in gepolijst aluminium. De bekleding van de armleuningen in polyamide is afgestemd op de kleur van het frame (basic dark of soft grey). Met polyurethaankussens in basic dark (bij frames in basic dark) of dim grey (bij frames in soft grey). Optioneel leverbaar met ringvormige armleuningen in gepolijst spuitgietaluminium, met of zonder hoogteverstelling, voor gebruik in conferentieruimtes. Bij in de hoogte verstelbare ringarmleuningen zijn de armsteundragers van polyamide in de kleur van het frame (basic dark of soft grey).

Zitting: binnenbekleding van polyurethaanschuim. Optioneel leverbaar met een komzitting. Bekleding van zitting en rugleuning uitgevoerd in dichtgeweven stof of 3D-netweefsel.

Onderstel: vijfsteronderstel van polyamide (basic dark) of gepolijst spuitgietaluminium met dubbele zwenkwielen (Ø 60 mm) of glijders.

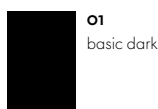
Accessoires: kledinghanger van polyamide (basic dark of soft grey) met max. draagvermogen van 2 kg.

Vergaderstoel: vergaderstoel met draaibaar viersteronderstel van gepolijst spuitgietaluminium op glijders in overeenstemming met EN 16139. FlowMotion vergadermechanisme (geen voorwaartse kanteling, geen zitdiepte-instelling) met aparte instelling van de rugleuningweerstand; vaste zithoogte met schokabsorberende zitting voor extra comfort.

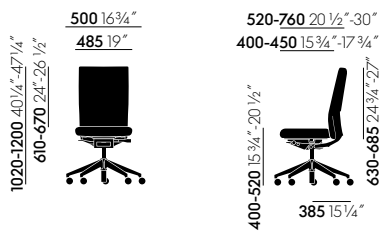
Opties: zittingen met een bekleding van Silk Mesh zijn tegen meerprijs ook leverbaar met gepatenteerde Clima Seat voor nog langer zitcomfort.



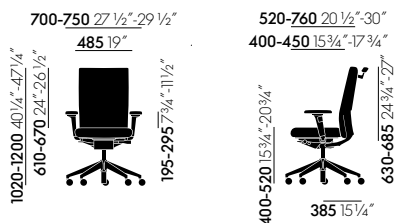
Frame



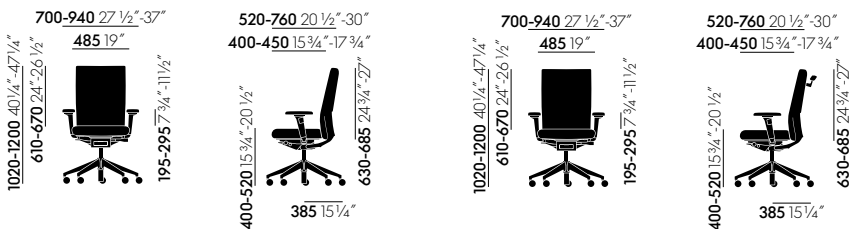
Onderstel



ID Soft L zonder armleuningen

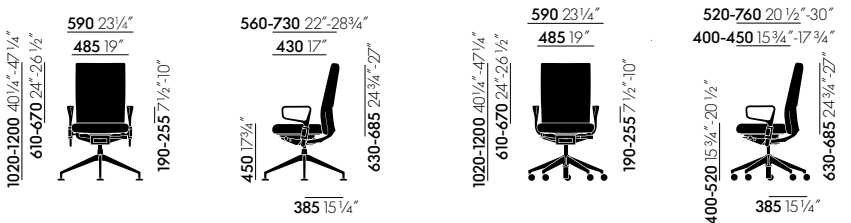


ID Soft L met 2D-armleuningen en kleeerhanger

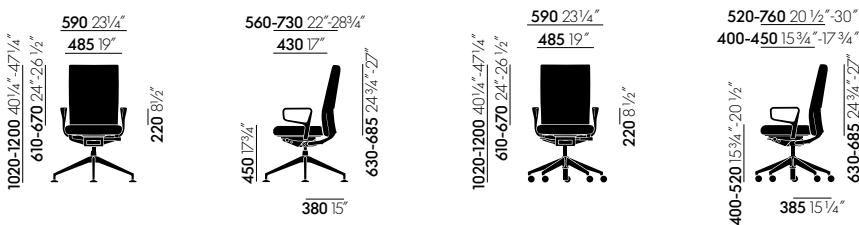


ID Soft L met 3D-armleuningen

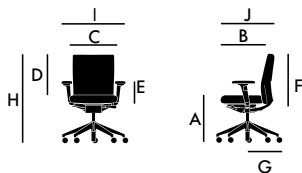
ID Soft L met 3D-armleuningen en kleeerhanger



ID Soft L in de hoogte aanpasbare ringarmleuningen



ID Soft L met vaste ringarmleuningen



Verklaring van de afmetingen

- A Zithoogte*
- B Zitdiepte
- C Zitbreedte
- D Bovenkant van rugleuning boven zitoppervlak*
- E Armleuning hoogte boven zitoppervlak*
- F Hoogte van de rugleuning (achterpaneel)
- G Maximaal base straal
- H Totale hoogte
- I Breedte van bovendee
- J Diepte van bovendee

* gemeten met 64 kg belasting

ID Trim

Antonio Citterio, 2010

vitra.



ID Trim met 3D-armleuningen en standaardzitting



ID Trim met vaste ringarmleuningen en standaardzitting



ID Trim met 3D-armleuningen en standaardzitting

Bureaudraaistoel met 2D- of 3D-armleuningen volgens EN 1335, met het keurmerk 'ergonomisch getest'. De versie met FlowMotion-mechanisme, met voorwaartse kanteling en instelbare zitdiepte, voldoet aan BS 5459-2 (24-uurtest).

Mechanisme: FlowMotion-mechanisme, kan in rechte zithouding worden vergrendeld. Mechanisme heeft dezelfde kleur als het frame (basic dark of soft grey). Verkrijgbaar met of zonder gesynchroniseerde voorwaartse kanteling (kan uitgezet worden) en met of zonder regeling van de zitdiepte. Tegendruk van de rugleuning en voorwaartsneiging afzonderlijk instelbaar.

Rugleuning: frame van polyamide (basic dark of soft grey). Optioneel in hoogte verstelbaar lendenkussens. Bekleding van stof of leder.

Armleuningen: in hoogte en breedte verstelbare 2D-armleuningen of in hoogte, breedte en diepte verstelbare en 360° draaibare 3D-armleuningen. Armleuningdragers van gepolijst aluminium. Armleuninghulzen van polyamide in dezelfde kleur als het frame (basic dark of soft grey). Met polyurethaankussens in basic dark (bij frames in basic dark) of dim grey (bij frames in soft grey). Optioneel zijn ook ringarmleuningen van gepolijst persgietaluminium met of zonder hoogteverstelling leverbaar voor gebruik in vergaderruimten. Bij ringarmleuningen met hoogteverstelling hebben de armsteundragers van polyamide dezelfde kleur als het frame (basic dark of soft grey).

Zitting: binnenbekleding van polyurethaanschuim. Bekleding van rugleuning en zitting: stof of leder. Voor stoelen met voorwaartsneiging wordt een lederen bekleding afgeraden, omdat de gebruiker daardoor van de zitting kan glijden.

Onderstel: vijfsteronderstel van polyamide (basic dark) of gepolijst spuitgietaluminium met dubbele zwenkwielen (Ø 60 mm) of glijders.

Accessoires: kledinghanger van polyamide (basic dark of soft grey) met max. draagvermogen van 2 kg.

Vergaderstoel: vergaderstoel met draaibaar viersteronderstel van gepolijst spuitgietaluminium op glijders in overeenstemming met EN 16139. FlowMotion-vergadermechanisme (geen voorwaartse kanteling, geen regeling van de zitdiepte) met individuele regeling van de weerstand van de rugleuning; vaste zithoogte met schokabsorberende vering voor extra comfort.



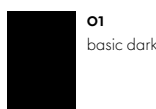
30
basic dark



03
aluminium
gepolijst



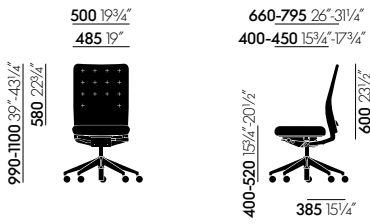
53
soft grey



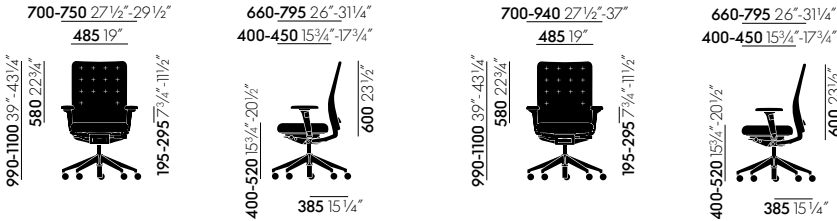
01
basic dark

Frame

Onderstel

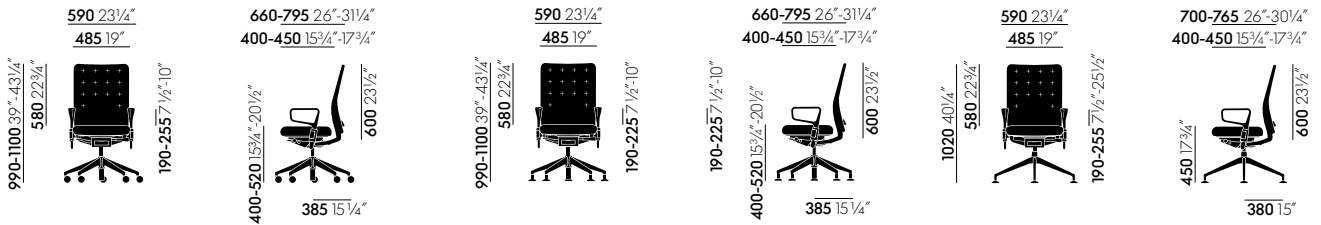


ID Trim zonder armleuningen

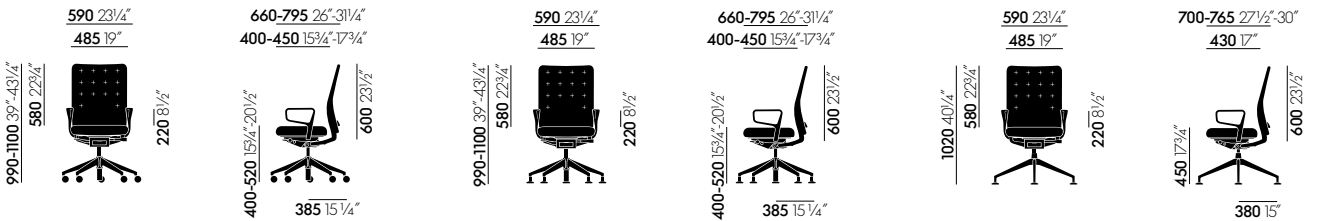


ID Trim met 2D-armleuningen

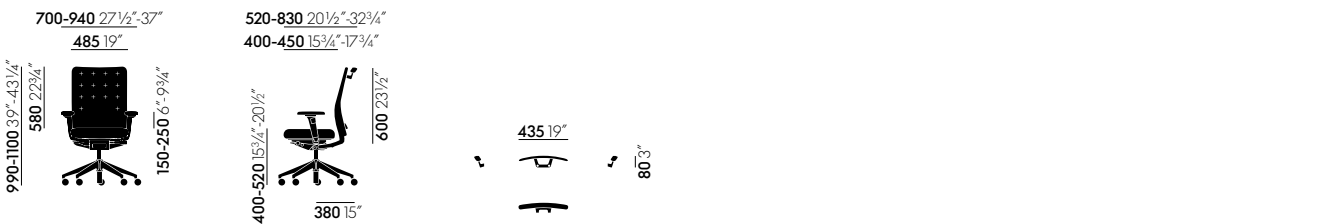
ID Trim met 3D-armleuningen



ID Trim met in de hoogte verstelbare

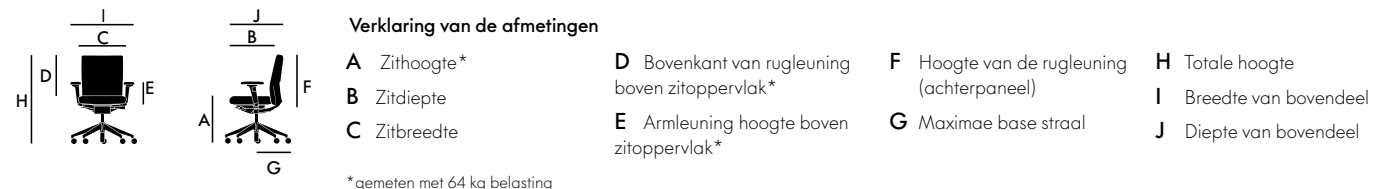


ID Trim met vaste armleuningen



ID Trim met kledinghaak

ID Trim kledinghaak



ID Trim L

Antonio Citterio, 2010

vitra.



ID Trim L met vaste ringarmleuningen, standaardzitting, met vier poten onderstel



ID Trim L met 3D-armleuningen en standaardzitting



ID Trim L met 2D-armleuningen en standaardzitting

Bureaudraaistoel met 2D- of 3D-armleuningen volgens EN 1335, met het keurmerk 'ergonomisch getest'. De versie met FlowMotion-mechanisme, met voorwaartse kanteling en instelbare zitdiepte, voldoet aan BS 5459-2 (24-uurtest).

Mechanisme: FlowMotion-mechanisme, kan in rechte zithouding worden vergrendeld. Mechanisme heeft dezelfde kleur als het frame (basic dark of soft grey). Verkrijgbaar met of zonder gesynchroniseerde voorwaartse kanteling (kan uitgezet worden) en met of zonder regeling van de zitdiepte. Tegendruk van de rugleuning en voorwaartsneiging afzonderlijk instelbaar.

Rugleuning: hoge rugleuning met geïntegreerde, in hoogte verstelbare hoofdsteun. Rugleuningframe van polyamide, in basic dark of soft grey. Optioneel met in de hoogte verstelbare

lendensteun. Bekleding van stof of leder. Hoofdsteun bij lederen overtrek in dezelfde kleur als het leder. Bij stofovertrek is de hoofdsteun naar keuze in dim grey leder of nero leder.

Armleuningen: in hoogte en breedte verstelbare 2D-armleuningen of in hoogte, breedte en diepte verstelbare en 360° draaibare 3D-armleuningen. Armsteundragers van gepolijst aluminium. Armleuninghulzen van polyamide in dezelfde kleur als het frame (basic dark of soft grey). Met polyurethaankussens in basic dark (bij frames in basic dark) of dim grey (bij frames in soft grey). Optioneel zijn ook ringarmleuningen van gepolijst persgietaluminium met of zonder hoogteverstelling leverbaar voor gebruik in vergaderruimten. Bij in de hoogte verstelbare ringarmleuningen zijn de armsteundragers van polyamide in de kleur van het frame (basic dark of soft grey).

Zitting: binnenbekleding van polyurethaanschuim. Bekleding van rugleuning en zitting: stof of leder. Voor stoelen met voorwaartsneiging wordt een lederen bekleding afgeraden, omdat de gebruiker daardoor van de zitting kan glijden.

Onderstel: vijfsteronderstel van polyamide (basic dark) of gepolijst spuitgietaluminium met dubbele zwenkwielen (Ø 60 mm) of glijders.

Vergaderstoel: vergaderstoel met draaibaar viersteronderstel van gepolijst spuitgietaluminium op glijders in overeenstemming met EN 16139. FlowMotion-vergadermechanisme (geen voorwaartse kanteling, geen regeling van de zitdiepte) met individuele regeling van de weerstand van de rugleuning; vaste zithoogte met schokabsorberende vering voor extra comfort.



30
basic dark



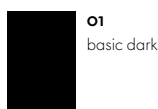
03
aluminium
gepolijst



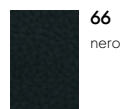
21
dim grey



53
soft grey



01
basic dark



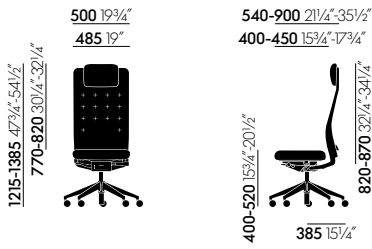
66
nero

Frame

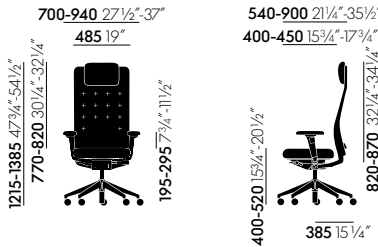
Onderstel

Hoofdsteun leder (bij stofovertrek)

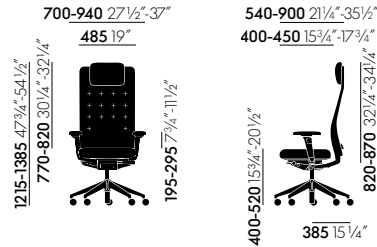
AFMETINGEN (volgens EN 1335-1)



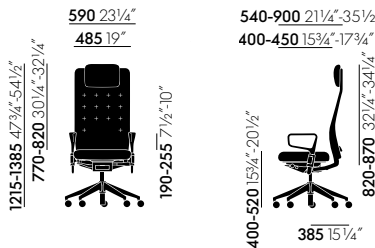
ID Trim L zonder armleningen



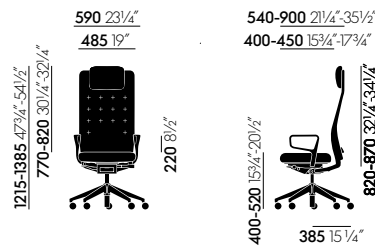
ID Trim L met 2D-armleuningen



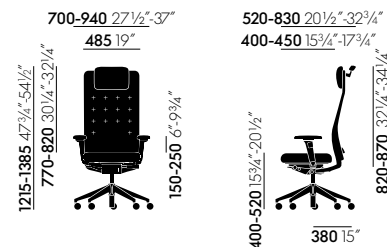
ID Trim L met 3D-armleuningen



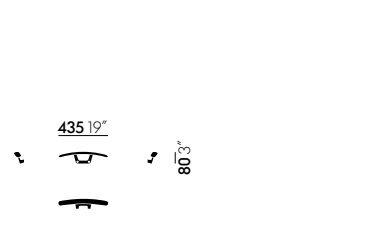
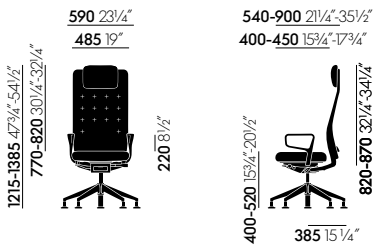
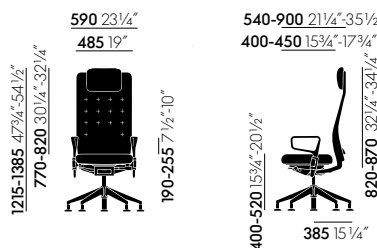
ID Trim L met in de hoogte verstelbare ringvormige



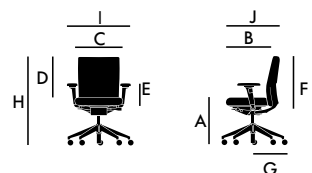
ID Trim L met vaste armleningen



ID Trim L met kledinghaak



ID Trim kledinghaak



Verklaring van de afmetingen

- A Zithoogte*
- B Zitdiepte
- C Zitbreedte
- D Bovenkant van rugleuning boven zitoppervlak*
- E Armleniging hoogte boven zitoppervlak*
- F Hoogte van de rugleuning (achterpaneel)
- G Maximale base straal
- H Totale hoogte
- I Breedte van bovendeele
- J Diepte van bovendeele

*gemeten met 64 kg belasting



